

LEGENDA :

- NAVRŽENÁ KANALIZACE
- NAVRŽENÁ KANALIZAČNÍ PŘÍPOJKA
- NAVRŽENÁ VNITŘNÍ KANALIZACE
- NAVRŽENÁ VOD. PŘÍPOJKA
- NAVRŽENÁ PŘÍPOJKA NN
- NAVRŽENÉ ZATRUZENÍ VODOTEČE
- NAVRŽENÉ OPLCENÍ ČOV
- STÁVAJÍCÍ KANALIZACE A ČOV
- PRO DOMOV SV. JOSEFA
- STÁVAJÍCÍ KANALIZACE
- STÁVAJÍCÍ VODOVOD VEŘEJNÝ
- STÁVAJÍCÍ PLYNOVOD
- STÁVAJÍCÍ SDĚL. KABEL - OPTICKÝ
- STÁVAJÍCÍ SDĚL. KABEL - METALICKÝ
- STÁVAJÍCÍ KABEL NN
- STÁVAJÍCÍ VEDENÍ NN
- STÁVAJÍCÍ VEDENÍ VN

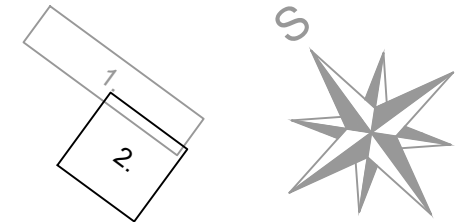
ŠACHTA Č.	X	Y
1	1020083,78	636691,28
2	1020081,03	636715,83
3	1020046,40	636755,95
4	1020011,53	636796,33
5	1020016,75	636830,98
6	1020022,95	636863,91
7	1020035,00	636881,08
8	1020044,85	636888,91
9	1020059,62	636915,02
10	1020078,15	636947,77
11	1020092,52	636974,10
12	1020112,67	637010,98
13	1020072,46	637040,70
13a	1020059,95	637049,59
14	1020031,68	637069,63
15	1019990,98	637098,67
16	1019966,54	637116,07
17	1019941,32	637134,01
18	1019911,08	637173,83
19	1019884,54	637208,75

ŠACHTA Č.	X	Y
20	1019862,55	637235,98
21	1019831,55	637274,80
22	1019814,23	637298,00
23	1019802,70	637314,68
24	1019782,25	637348,61
25	1019757,12	637391,83
26	1019733,19	637433,19
27	1019709,61	637474,98
28	1019689,46	637506,41
29	1019670,37	637526,27
30	1019638,79	637554,08
31	1019622,75	637568,73
32	1019598,87	637591,29
33	1019587,40	637603,17
34	1019570,16	637624,13
35	1020068,73	636953,10
36	1020030,36	636965,70
37	1019987,33	636988,68
38	1019966,63	637004,82
39	1019988,63	637045,08

ŠACHTA Č.	X	Y
40	1019911,87	637106,90
41	1019881,07	637087,80
42	1019867,89	637065,24
43	1019849,23	637047,68
44	1019812,09	637260,03
45	1020144,94	636991,23
46	1020176,80	636969,25
47	1020200,95	636951,45
48	1020224,27	636934,27
49	1020256,13	636896,01
50	1020281,86	636876,86
51	1020320,52	636854,55
52	1020356,47	636837,03
53	1020399,55	636819,68
54	1020168,59	636998,78
55	1020191,71	637001,12
56	1020220,54	637009,43
57	1020251,58	637018,33
58	1020282,36	637035,00
59	1020318,87	637055,49



ŠACHTA Č.	X	Y
60	1020347,69	637068,99
61	1020391,31	637080,08
62	1020435,73	637091,38
63	1020479,24	637104,18
64	1020511,14	637115,59
65	1020537,76	637124,26
66	1020574,97	637136,39
67	1020346,66	637078,65
68	1020341,27	637096,27
69	1020332,26	637120,05
70	1020324,93	637144,22
71	1020322,17	637199,15
72	1020325,01	637228,22
73	1020332,01	637258,30
74	1020344,03	637306,77
75	1020355,38	637341,98
76	1020063,85	637055,07
77	1020074,74	637102,38
78	1019875,51	637105,23
79	1019848,33	637133,95

KLAD LISTŮ:



Zároveň mapy KN je pouze orientační.  
Pro přesné určení majetkových hranic  
je potřeba hranice v terénu vyznačit.

PODZEMNÍ VEDENÍ JSOU ZAKRESLENA INFORMATIVNĚ!  
PODMÍNKOU ZAHÁJENÍ STAVEBNÍCH PRACÍ JE VYTÝČENÍ  
PODZEMNÍCH VEDENÍ A OZNAČENÍ ZAČÁTKU STAVBY  
JEJICH SPRÁVČOV !

VED. PROJEKTANT	PROFESE	ZODP. PROJEKTANT	VYPRACOVAL	<div><b>P-AQUA s.r.o.</b> PROJEKTOVÁ KANCELÁŘ Ižní 870 tel: 495 408 514 500 03 Hradec Králové projekce@p-aqua.cz</div>		
	KANALIZACE	Ing Z. Pilař	Ing Z. Pilař			
MÍSTO STAVBY :	Žireč - Dvůr Králové nad Labem				FORMÁT	6 x A4
INVESTOR :	Město Dvůr Králové nad Labem, nám. T. G. Masaryka 38, 544 17					
AKCE:	ŽIREČ KANALIZACE A ČISTÍRNA ODPADNÍCH VOD  Dokumentace pro provádění stavby			DATUM	XI / 2019	
				STUPEŇ	DPSP	
				Č. ZAKÁZKY	52 / 2019	
				MĚŘÍTKO	1 : 1 000	
OBJEKT:	C - SITUACNÍ VÝKRESY			ČÁST:	OBJEKT:	ČÍSLO:
NÁZEV:	KATASTRÁLNÍ SITUACNÍ VÝKRES - 2. DÍL					
				C		2.2

legenda sítí:

vodovod  
plynovod  
NN vedení  
VN vedení  
telefon

První zobrazení sítí je pouze orientační.  
Pro přesné určení majetkových hranic  
je potřeba hranice v terénu vyznačit.

stav mapy kn:

stav mapy kn:

Vypracoval  
JIRI FIEDLER

Technická kontrola  
Ing. JIRI FIEDLER

Ověřil  
Ing. JIRI FIEDLER

Investor  
Alice

Zirec  
Aktualizace mapy KN

JIRI FIEDLER

dat. 8/18, 18.08.2018, 800 03

s. přílohy  
507/15

stav mapy kn:  
507/15

vypracoval  
8/18

datum  
08/2018

ověřil  
11/2020

s. výkresu  
MicroStation PC ver. 9E